

N° 102

## Structure de surfaces en bois avec la ponceuse "Rustofix"



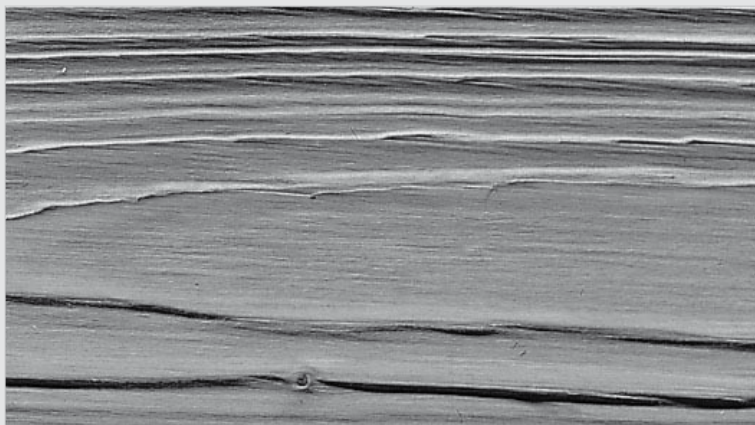
A

### Description

Cet exemple d'application décrit la façon de structurer des surfaces en bois à l'aide de la brosse "Rustofix".

Le traitement avec la brosse permet de faire ressortir la structure du bois. Les crins éliminent plus fortement le bois tendre des premiers anneaux de croissance que le bois dur des derniers anneaux de croissance. On peut également dire que le bois est vieilli artificiellement, l'effet des intempéries naturelles est nettement accéléré par ce traitement mécanique. Cet effet peut encore être davantage renforcé par un traitement de surface après le brossage, par exemple avec une teinture à la cire.

Les surfaces de bois lustrées à la brosse sont nécessaires, entre autres, pour la fabrication de meubles rustiques, de l'aménagement intérieur de restaurants (revêtements des murs et des plafonds) ou encore pour les poutres.



102/01



102/02

**B**

## Machines / Accessoires



102/03

Les machines et accessoires suivants sont utilisés pour cet exemple d'application :

Désignation	Référence
Ponceuse à brosse RUSTOFIX RAS 180	570775
Aspirateur mobile de la série CT	*

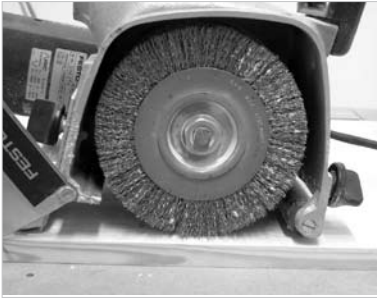
\*Vous trouverez la référence dans le catalogue principal Festool ou sur le site Internet

Sont compris dans la livraison de la ponceuse RUSTOFIX RAS 180 :

- une brosse Rustilon LD 85 avec crins en acier pour structurer les surfaces
- une brosse Rustilon KB 80 avec crins en plastique pour le ponçage intermédiaire

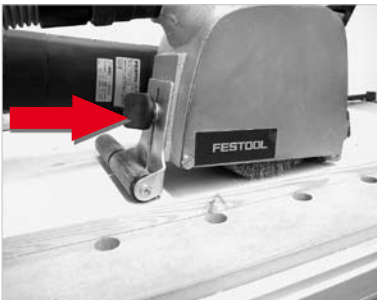
## C

## Préparation / Réglage



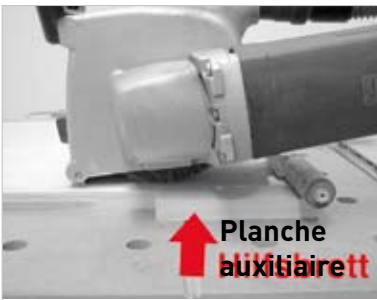
102/04

- Utilisez toujours la brosse Rustiflon LD 85 avec crins en acier pour structurer des surfaces.



102/05

- Réglez la profondeur de structuration souhaitée à l'aide de la molette de réglage arrière.



102/06

- Lorsque vous traitez des planches, vous devrez prolonger la surface de la pièce avec des planches auxiliaires à l'avant ...

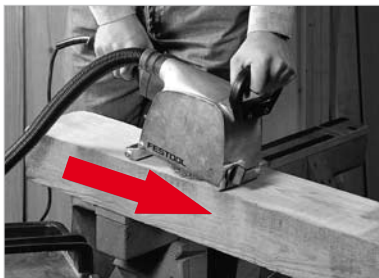


102/07

- ... et à l'arrière, pour l'appui des rouleaux. Ainsi, la ponceuse "Rustofix" est guidée absolument à plat sur la surface de la pièce, évitant ainsi une plongée dans la surface de la pièce.

## E

## Procédure



102/08

- Guidez la ponceuse "RUSTOFIX" toujours dans le sens des fibres.
- Traitez la surface uniformément.



102/09

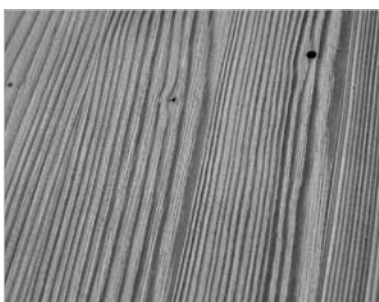
- La fig. 102/09 montre une surface structurée par rapport à une surface lisse



102/10

- Lorsque l'effet souhaité est obtenu, remplacez les brosses. Montez à présent la brosse Rustilon KB 80 avec crins en plastique (veuillez observer pour cela les instructions de la notice d'utilisation).

Lors de la première opération avec la brosse à crins en acier, la surface du bois est rendue très rugueuse par le redressement des fibres. Lors du deuxième traitement avec les crins en plastique, la surface structurée est poncée et par conséquent lissée. Le traitement de surface souhaité peut ensuite être exécuté.



102/11

La fig. 102/11 montre la surface après le ponçage avec les crins en plastique de la brosse Rustilon KB 80.

**Remarque :**

N'utilisez pas les crins en plastique pour la structurer le bois. Ils s'usent plus rapidement et nécessitent nettement plus de temps pour réaliser une structure.

La brosse BG 85 avec crins en sisal pour le lissage et l'élimination, par exemple de résidus de sel après le décapage, fait également partie des accessoires système de la ponceuse "RUSTOFIX" (n° d'article 508008).

# FESTOOL

Les exemples d'applications Festool sont des recommandations testées et éprouvées dans la pratique. Les conditions d'utilisation ont cependant une influence importante sur le résultat final. Pour cette raison, nous ne pouvons accorder aucune garantie. Aucun droit en décaissant ne peut prévaloir vis à vis de Festool. Dans tous les cas, observez les consignes de sécurité et la notice d'utilisation jointes au produit.

[www.festool.fr](http://www.festool.fr)