

Nr. 723

Mehrfachverriegelungen einfräsen



A

Beschreibung

Mit den erhöhten Anforderungen an die Einbruchssicherheit von Haus und Wohnungseingangstüren verlangen Bauherren und Wohnungseigentümer immer öfter nach Mehrfachverriegelungen.



723/01



723/02

Da das Fräsen einer Nut an der Falzseite von Türen ohne Führung nicht möglich ist, benötigt man für diese Zwecke bisher eine stationäre Fräse.

Mit Hilfe der Fräshilfe OF-FH 2200 ist es möglich, solche Nuten zu fräsen. Die Fräshilfe erleichtert die Kantenbearbeitung, speziell beim Einfräsen von Nuten und Langlöchern für Sicherheitsbeschläge, Kantenriegel, Schlosskästen, usw.

In diesem Anwendungsbeispiel soll demonstriert werden, wie einfach die Arbeit mit dieser Fräshilfe ist und wie schnell mit ihrer Hilfe solche sonst sehr aufwendigen Arbeiten ausgeführt werden können.



723/03

B

Maschinen/Zubehör

Zur Herstellung von halbgewendelten Treppen benötigen Sie folgende Maschinen und Zubehör:

Bezeichnung	Bestell-Nr.
Oberfräse OF 2200 EB-Plus	574260
Alternativ:	
Oberfräse OF 1400 EBQ-Plus	574243
Fräshilfe OF-FH 2200	495246
Stufenfräser Schaft 12 mm Ø 16,3 mm	492713
Stufenfräser Schaft 12 mm Ø 20,3 mm	492714
Absaugmobil der CT-Reihe	
Saugschlauch 36 mm	452882



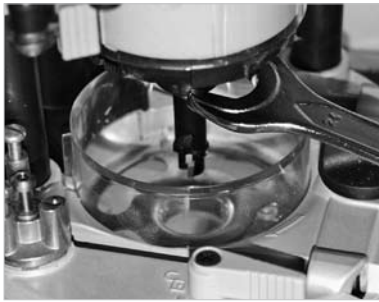
723/04



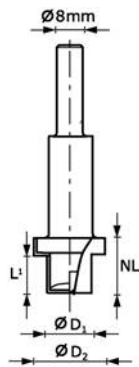
723/05



723/06



723/07



723/08



723/09

C

Vorbereiten und Einstellen

- Richten Sie die Fräshilfe zusammen mit der gewählten Oberfräse wie folgt ein:
- Setzen Sie den entsprechenden Fräser (Stufenfräser) in die Oberfräse ein. Der Stufenfräser ermöglicht es zwei Nutebenen auf einmal zu fräsen. Die Obere Nut ist für den „Stulp“ und die untere Nut für das Gestänge (Mechanik) der Verriegelung.
- Befestigen Sie die Fräshilfe auf der Oberfräse. Zu diesem Zweck werden für die OF 1400 und OF 2200 zwei Gewindeschrauben mitgeliefert. Für eine Zentrierung der Fräshilfe auf der Oberfräse ist die Montage eines 30 mm Kopierringes notwendig.
- Stellen Sie die Fräshilfe ein .
- Die beiden Seitenanschlüge der Fräshilfe müssen zueinander exakt der Tür dicke entsprechen.
- Wenn die Fräshilfe nicht spielfrei auf der Tür geführt wird, führt dies zu Ungenauigkeiten.
- Stellen sie die Türe auf die Bandfalzseite, sodass der Schlosskastenfalz nach oben zeigt. Nun spannen sie die Türe mittels Schraubzwingen an einen Multifunktionstisch (MFT/3).
- Setzen Sie die Fräse mit Fräshilfe auf den Türenfalz auf.
- Stellen Sie die Frästiefe auf das gewünschte Maß ein (Stulpdicke).
- Schließen Sie den Saugschlauch D 36 an die Fräsvorrichtung an.



723/10

D

Vorgehensweise

Beim Fräsevorgang sollten sie auf folgende Dinge Acht geben:

- Achten Sie darauf, dass sie immer im Gegenlauf fräsen, das heißt, dass der Vorschub der Oberfräse immer in entgegengesetzter Richtung zur Drehung des Fräsers zu führen ist.
- Achten Sie beim Fräsvorgang darauf, dass Sie Oberfräse und Fräshilfe sicher festhalten und gleichmäßig vorschieben.

Nun kann die Mehrfachverriegelung in den Türenfalz eingebaut werden.

Verarbeitungstipp:

Bevor sie mit dem jeweiligen Stufenfräser den sogenannten Stulp (Befestigungsprofil) einfräsen, ggf. die Schlosskasten mit einem Nutfräser Fräsen.

FESTOOL

Unser Anwendungsbeispiel ist eine in der Praxis erprobte und bewährte Empfehlung. Die unterschiedlichen Randbedingungen liegen allerdings völlig außerhalb unserer Einwirkungsmöglichkeit. Wir schließen daher jegliche Gewährleistung aus. Etwaige Rechtsansprüche können hieraus gegenüber Festool nicht hergeleitet werden. Beachten Sie in jedem Fall die dem Produkt beigelegten Sicherheitshinweise und die Bedienungsanleitung.

www.festool.de