

# FESTOOL

## Une longueur d'avance !

Défonceuse OF 1400 –  
établit de nouveaux critères  
dans sa catégorie



Les outils  
de toutes les exigences

# La nouvelle défonceuse OF 1400

Le concept de cet outil d'un nouveau genre en un coup d'oeil

## La perfection dans tous les domaines.

Un concept d'outil qui établit de nouveaux critères : quels que soient la taille, le poids, le maniement ou les performances, la OF 1400 donne satisfaction sur tous les points. Cette nouveauté répond à toutes les exigences que l'on peut attendre d'une défonceuse de puissance

moyenne. La OF 1400 séduit par son équipement varié qui répond à tous les souhaits et à tout ce que vous comptez en faire ; pour des résultats de fraisage parfaits et une grande maniabilité.



### Précision.

Le réglage de la profondeur de coupe précis et sans jeu avec la fonction "zéro" assure une profondeur de fraisage rapide et sans calculs complexes. Le réglage fin d'une précision de 1/10 mm est très simple.



**Nouveauté mondiale !**

### Stabilité optimale.

Une fois la hauteur de fraisage réglée, une simple poignée de serrage suffit à bloquer simultanément les deux colonnes de guidage de la défonceuse. Elle résiste ainsi parfaitement à la torsion et offre des résultats de fraisage précis.



**Nouveauté mondiale !**

### Gain de temps.

Le changement de fraise est plus rapide et plus sûr que jamais grâce au blocage de l'arbre pratique par dispositif à cliquet. La fraise se change en plaçant la clé en un seul endroit et la OF 1400 est réutilisable en un rien de temps.



### Rapidité incontestable.

Les barres de guidage sont bloquées simultanément avec une simple molette. Le guide parallèle se démonte et se remonte ainsi rapidement.



### Ergonomie.

Vous pouvez actionner l'interrupteur Marche/Arrêt et le régulateur de vitesse sans lâcher prise. La machine reste ainsi bien en main.



### Maniement d'une extrême facilité.

Contraintes de force réduites : pour le fraisage des arêtes, la poignée ergonomique est idéale pour guider la défonceuse en toute sécurité. Vous pouvez ainsi travailler avec la OF 1400 plus longtemps et avec moins de contrainte.



### Profondeur de fraisage imbattable.

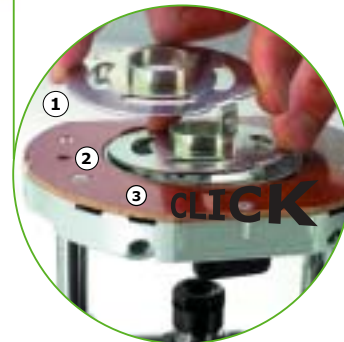
Grâce à la course de fraisage jusqu'à 70 mm, les travaux qui nécessitent une grande profondeur de fraisage avec gabarits, ou pour l'insertion de ferrures ne sont plus un problème.



**Nouveauté mondiale !**

### Propreté immédiate.

Excellente visibilité : le capot d'aspiration, que l'on peut fixer sans outil, et le nouveau dispositif de réception des copeaux unique éliminent jusqu'à 99% de la poussière, rapidement et minutieusement. Le travail respectueux de la santé est ainsi possible.



### Changement immédiat.

Un simple clic et c'est fait. Les bagues de copiage sont changées sans outil, rapidement et en toute sécurité. Et elles sont ainsi centrées avec précision.



Récompensée par l'iF Product Design Award 2004



### Performances incomparables. La défonceuse OF 1400 établit de nouveaux critères.

#### Maniabilité/course de fraisage



#### Utilisation illimitée.

Grandes performances sans problème de poids : la OF 1400 conjugue performance et maniabilité. Pour cela, un concept d'outil adéquat.

La OF 1400, avec ses 4,5 kg, est la **plus légère de sa catégorie**, pour une performance de 1400 Watt. La combinaison de la poignée ergonomique et de la poignée de serrage sont les conditions essentielles pour **un travail dans la durée, mais sans effort**, la machine est plus facilement guidée.

Avec une **course de fraisage de 70 mm**, la nouvelle défonceuse est faite pour de nombreuses applications. Par exemple pour l'insertion de ferrures sur les fenêtres et les portes à feuillure profonde. La profondeur de fraisage utile, réduite par l'utilisation de gabarits de fraisage, est ainsi compensée.



Fraiser des trous simplement : déterminer le rayon, équiper la OF 1400 d'une bague de copiage.



Fraiser des languettes ou des rainures en biais : ce n'est pas un problème grâce au système de guidage.

#### Aspiration des poussières



#### Travaux nets.

Des performances nettes : le système d'aspiration optimal de la OF 1400 assure que les copeaux et la poussière ne se répandent pas sur le poste et le lieu de travail, et que l'air reste pur.

Le **dispositif de réception des copeaux pivotant à 360°** recueille les copeaux et la poussière de bois directement sur la fraise et les dirige vers le capot d'aspiration relié au tuyau d'aspiration. Ce procédé permet en cas **d'affleurement d'aspirer jusqu'à 99% de la poussière et des copeaux résiduels**.

On voit ainsi l'avantage de la poignée et du tuyau d'aspiration guidé en parallèle : ils permettent de travailler en toute liberté et offrent une grande maniabilité.



Il est possible d'insérer le capot d'aspiration même lorsque la fraise est montée.



Le dispositif d'évacuation des copeaux se fixe d'un simple clic.

#### Double blocage des colonnes de guidage



#### Précision incontestable.

Le dispositif tient bien en place car les colonnes de guidage de la OF 1400 sont bloquées simultanément. La défonceuse est ainsi stable et **parfaitement résistante à la torsion**. Le résultat de fraisage : parfait. Le travail long de retouche fait désormais partie du passé.

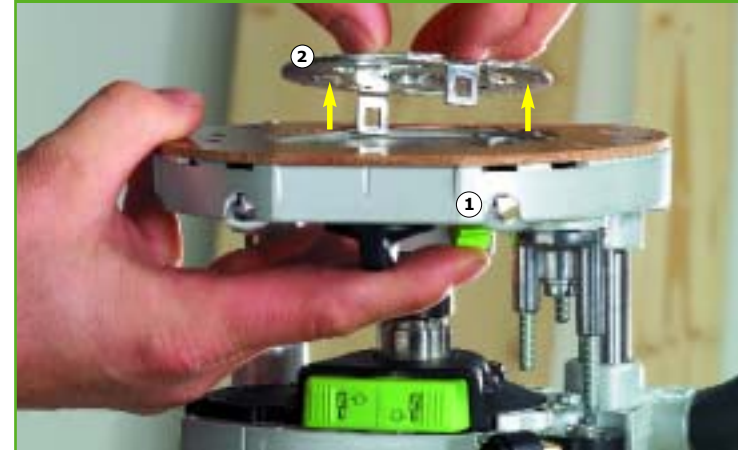
Les outils de fraisage se changent tout aussi facilement. Grâce au nouveau **système de blocage de l'arbre par dispositif à cliquet**, vous ne perdez plus de temps à déplacer la clé de service de façon répétée.

Vous changez rapidement les fraises et les pinces de serrage avec aisance. Sur la OF 1400, on peut insérer toutes les pinces de serrage courantes de 6,35 mm à 12,7 mm.



Le changement de fraise est pratique, rapide et sûr grâce au dispositif à cliquet.

#### Changement de la bague de copiage sans outil



#### Changement simple.

Elle est très habile. La bague de copiage se fixe d'un simple clic : rapide, **sans effort et sans outil**. On peut la retirer tout aussi rapidement.

Non seulement vous gagnez du temps, mais vous écarterez tout défaut dans la mesure où la bague de copiage ne peut être insérée que dans une position et, grâce au centrage, elle **est parfaitement placée**.

Les accessoires utiles, adaptés à la bague de copiage, viennent compléter le système : la semelle avec diamètre de trou plus petit est idéale pour travailler avec les petites fraises. La OF 1400 reste ainsi bien à plat et stable sur les bords.

**Vous ne pouvez pas trouver plus grande précision de fraisage.**



Fixation simple : passage sans outil de la semelle à la bague de copiage (également disponible avec le système d'assemblage VS 600).



# La nouvelle défonceuse OF 1400

## Fraisage sûr

### Défonceuse OF 1400



#### Maniement simple, résultats précis.

- Double serrage des colonnes de guidage qui bloque la défonceuse et permet des résultats de fraisage optimaux.
- Le dispositif à cliquet pratique permet de remplacer les fraises rapidement et en toute sécurité sans déplacer la clé de service.
- Changement rapide et sans outil de la bague de copiage avec centrage précis.

Modèle	Référence
Équipement standard : pince de serrage Ø 12 mm, bague de copiage Ø 30 mm, capot d'aspiration et dispositif de réception des copeaux, butée latérale avec réglage précis, clé de service, dans Systainer	
OF 1400 EBQ-Plus	574 405

#### Caractéristiques techniques

Puissance absorbée	1400 W
Vitesse de rotation broche porte-fraise	10 000 – 22 500 min <sup>-1</sup>
Profondeur de fraisage	70 mm
Course de réglage précis de la profondeur de fraisage	8 mm
Raccord pour aspiration des poussières Ø	27/36 mm
Poids	4,5 kg



## Il n'y a guère d'alternative à la défonceuse OF 1400. Mais des compléments appropriés.

La OF 1400 est une professionnelle à elle toute seule. Et, avec son système d'accessoires adapté, elle est imbattable. De la technologie d'aspiration aux outils de fraisage individuels, en passant par le système de guidage, tous les composants s'adaptent les uns aux autres de façon optimale : pour des résultats parfaits et un travail sans effort offrant diverses possibilités d'utilisation.

Accessoires	Désignation et application
	<b>Pinces de serrage avec écrou chapeau pour OF 1400, OF 2000</b> SZ-D6,35, Référence 492 141 SZ-D8,0, Référence 492 005 SZ-D9,53, Référence 492 142 SZ-D10,0, Référence 492 139 SZ-D12,0, <sup>1)</sup> Référence 492 140 SZ-D12,7, Référence 492 143
	<b>Bague de copiage pour OF 1400</b> KR-D24,0, Référence 492 183 KR-D27,0, Référence 492 184 KR-D30,0, <sup>1)</sup> Référence 492 185 KR-D40,0, Référence 492 186
	<b>Bague de copiage pour OF 1400/VS 600</b> KR-D8,5, Référence 492 179 KR-D13,8, Référence 492 180 KR-D17,0, Référence 492 181 KR-D24,0, Référence 492 182
	<b>Semelle pour OF 1400</b> réduit l'alésage de la défonceuse au diamètre de la fraise ; diamètre admissible max. 39 mm LA-OF 1400, Référence 492 574
	<b>Semelle avec dispositif d'évacuation des copeaux pour OF 1400, OF 2000</b> pour aspiration latérale lors de l'usinage des arêtes. Semelle avec plus grande surface d'appui d'un côté ; diamètre admissible max. 70 mm LAS-OF 1400, Référence 493 046 Livrab. à partir d'août 2004
	<b>Capot d'aspiration pour OF 1400/VS 600</b> pour aspiration latérale à utiliser pour la OF 1400 avec la fraise d'assemblage VS 600 AH-OF 1400, Référence 492 585
	<b>Butée de guidage pour OF 1400</b> pour utiliser la défonceuse OF 1400 avec le système de guidage FS ; avec réglage précis. FS-OF 1400, Référence 492 601
	<b>Rails de guidage pour défonceuses</b> FS 800/2, Référence 491 499 FS 1080/2, Référence 491 504 FS 1400/2, Référence 491 498 FS 1900/2, Référence 491 503 FS 2400/2, Référence 491 502

<sup>1)</sup> De série dans l'équipement standard.

### Accessoires



### Désignation et application

**Multi gabarit de fraisage pour OF 1010, OF 1400, OF 2000**  
pour fraisage à angle droit ou arrondi avec toutes les défonceuses Festool ; tous les côtés peuvent être allongés  
Équipement standard : 2 butées angulaires, dispositif anti-basculement et accessoire de fraisage pour réaliser des cercles.

**MFS 400, Référence** 492 610  
Fraisage max. 300 x 100 mm  
Rayon min. 50 mm  
Rayon max. 300 mm

**MFS 700, Référence** 492 611  
Fraisage max. 600 x 300 mm  
Rayon min. 50 mm  
Rayon max. 600 mm

**Profilé d'extension pour MFS**  
MFS-VP200, Référence 492 722  
MFS-VP400, Référence 492 723  
MFS-VP700, Référence 492 724  
MFS-VP1000, Référence 492 725  
MFS-VP2000, Référence 492 726

**Gabarit de surface pour OF 1400**  
pour fraisage de grandes surfaces  
MFS-FS, Référence 492 728

**Gabarits pour plan de travail pour OF 1400**  
pour les assemblages d'angle et de planches jusqu'à 900 mm de profondeur ; bague de copiage Ø 30 mm nécessaire  
APS 900, Référence 492 727

**Gabarit pour OF 1010, OF 1400, OF 2000**  
pour fraisage des joints d'isolation, joints de calfeutrage et ferrure des portes et fenêtres  
FH-OF 2000, Référence 492 037

**Système d'assemblage pour OF 1010, OF 1400**  
pour la fabrication de raccords de queues d'aronde cachés et ouverts ainsi que les tourillons et les queues droites  
VS 600, Référence 488 876

**Module de travail pour fraiseuse de table pour OF 1400 et OF 2000**  
pour utilisation stationnaire sur Basis Plus ; complet avec le système de sécurité et la butée ; diamètre fraise max. 70 mm  
Basis 6 A, Référence 570 107

**Aspirateur CT**  
(par exemple pour la série CT)  
Équipement standard : 1 sac filtre monté, tuyau d'aspiration Ø 27 x 3,5 m-AS, couvercle pour tubulure d'aspiration, emballage carton  
CT 33 E, Référence 583 304

**Outils de fraisage pour OF 1010, OF 1400, OF 2000**  
pour fraiser les arrondis sur les chants, les angles et les passages des surfaces solides (matériaux minéraux). **Faites votre choix parmi environ 160 fraises Festool.**

Pour de plus amples informations, consultez notre catalogue ou rendez-vous chez nos revendeurs ou visitez notre site [www.festool.fr](http://www.festool.fr) pour le catalogue principal

### Les défonceuses Festool – Maniabilité et perfection

Avec la nouvelle défonceuse OF 1400 et les défonceuses OF 1010 et OF 2000, qui ont fait leurs preuves, Festool offre un large choix de défonceuses qui satisfont à tous les travaux de fraisage.



#### OF 1010

La OF 1010, petite et maniable pour le fraisage facile. Avec son poids réduit, son utilisation facile à une main et son réglage précis, elle offre des résultats de finition parfaits.



#### OF 1400

La OF 1400 – la défonceuse maniable de moyenne catégorie pour un fraisage facile à difficile – elle a de nombreux talents. L'alliance incomparable de sa maniabilité et de sa profondeur de fraisage en font la solution idéale pour une multitude d'applications.



#### OF 2000

La OF 2000 – de grande taille pour les fraisages difficiles. Sa puissance alliée à son induit du moteur à double palier offrent un fraisage net, même sur les matériaux les plus durs.

La gamme de défonceuses s'élargit grâce aux affileuses OFK 500 et OFK 700 pour des chants irréprochables.

Qui sommes nous ?

Produits

Service Client

News

Contact

Recherche

### Plus d'informations ? Une seule adresse ...

Le site actuel de Festool vous permet d'obtenir davantage de renseignements, par exemple, sur :

- la gamme complète de produits
- les nouveautés
- les nombreuses animations produits
- de nombreuses applications utiles
- le service après-vente complet
- l'enregistrement de la garantie online

Et tout ceci, en toute tranquillité.

# FESTOOL

www.festool.fr

**TTS Tooltechnic Systems AG & Co. KG**  
Wertstraße 20  
D-73240 Wendlingen

Représentée par :

**TTS Tooltechnic Systems (France) EURL**  
**Marque FESTOOL**  
47, Grande Allée du 12 février 1934  
77448 Marne de la Vallée Cedex 2  
Tél. : 01.60.06.64.30  
Fax : 01.60.06.62.26  
e-mail : mcha@tts-festool.fr

Adresse de distributeur



Quelle que soit la période régie par la nouvelle réglementation sur les garanties – avec Festool, vous êtes toujours garanti au mieux. Festool accorde 2 ans de garantie<sup>1)</sup> à compter de la date d'achat, dans des conditions normales d'utilisation.

Cette garantie est prolongée automatiquement d'une année supplémentaire, pour parvenir à un total de 3 années, à condition de retourner à Festool le bon de garantie dûment complété dans les 30 jours suivant la date d'achat.

**Trois ans de garantie – trois ans de sécurité !**

